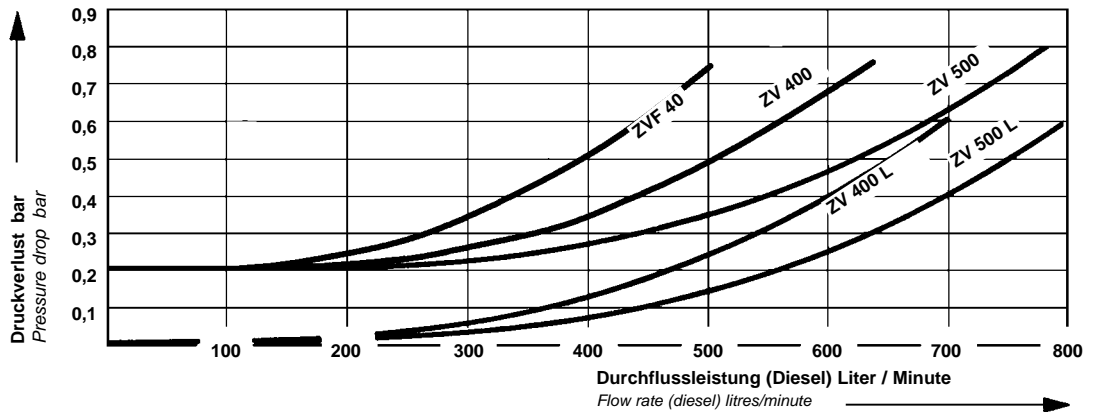


Leistungsvergleich

von ELAFLEX-Zapfventilen
DN 40 / DN 50

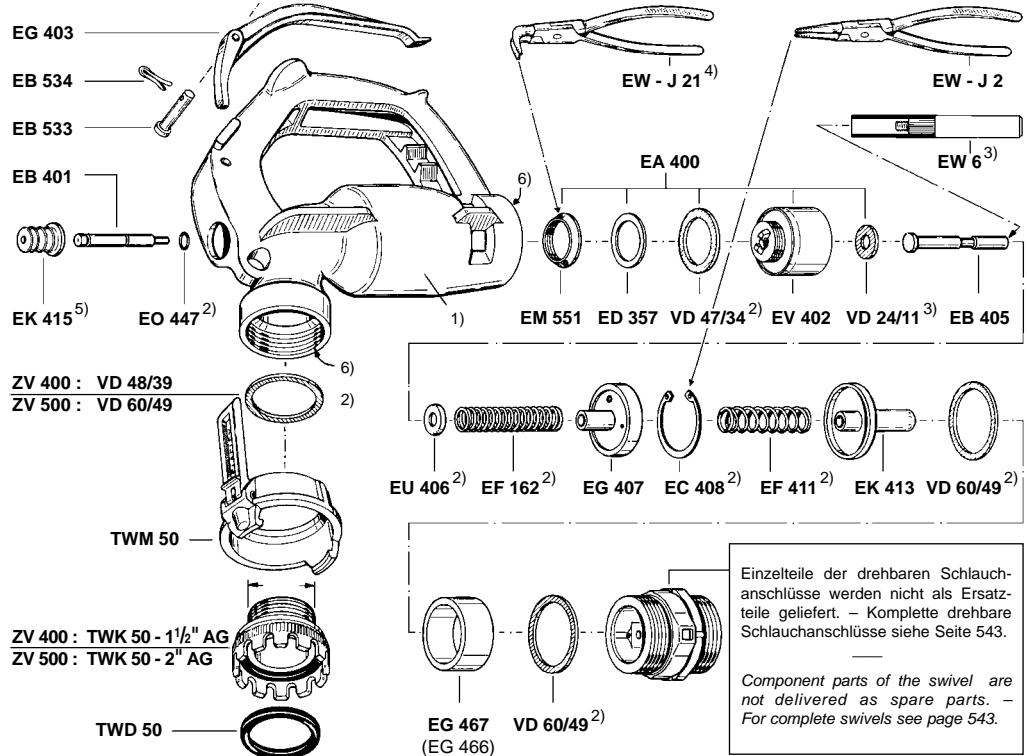
Flow Chart

Of ELAFLEX Nozzles
DN 40 / DN 50



Ersatzteile für ZV 400 + ZV 500

- Das Gehäuse wird nicht als Ersatzteil geliefert.
- Diese Teile sind auch aus lösungsmittelbeständigen und korrosionsfesten Materialien lieferbar. Einzelheiten siehe Ersatzteil-Preisliste.
- Mit dem Schraubdmr EW 6 wird die Montage und Demontage des Sprengtringes EC 408 erleichtert.
- Die Ringmutter EM 551 läßt sich mit Zange EW-J 21 leichter anziehen, wenn man Kolben EV 402 mit Schraubendreher in der oberen Ausnehmung gegenhält.
- Beim Einsetzen von EB 401 muss Faltenbalg EK 415 mit seinem Dichtbund rundherum in die Nut im Ventilgehäuse einrasten.
- Zum Einschrauben von TW-Kupplung und Schlauchanschluss die Gewinde im Alugehäuse leicht einfetten.



Spare Parts ZV 400 + ZV 500

- The nozzle body is not supplied as spare part.
- These parts are also available in materials which are resistant to solvents and corrosion. For details see the spare parts price list.
- 3-6) Hints for repair of the ZV 400, ZV 500 and ZVF see page 540.

Einzelteile der drehbaren Schlauchanschlüsse werden nicht als Ersatzteile geliefert. - Komplette drehbare Schlauchanschlüsse siehe Seite 543.

Component parts of the swivel are not delivered as spare parts. - For complete swivels see page 543.